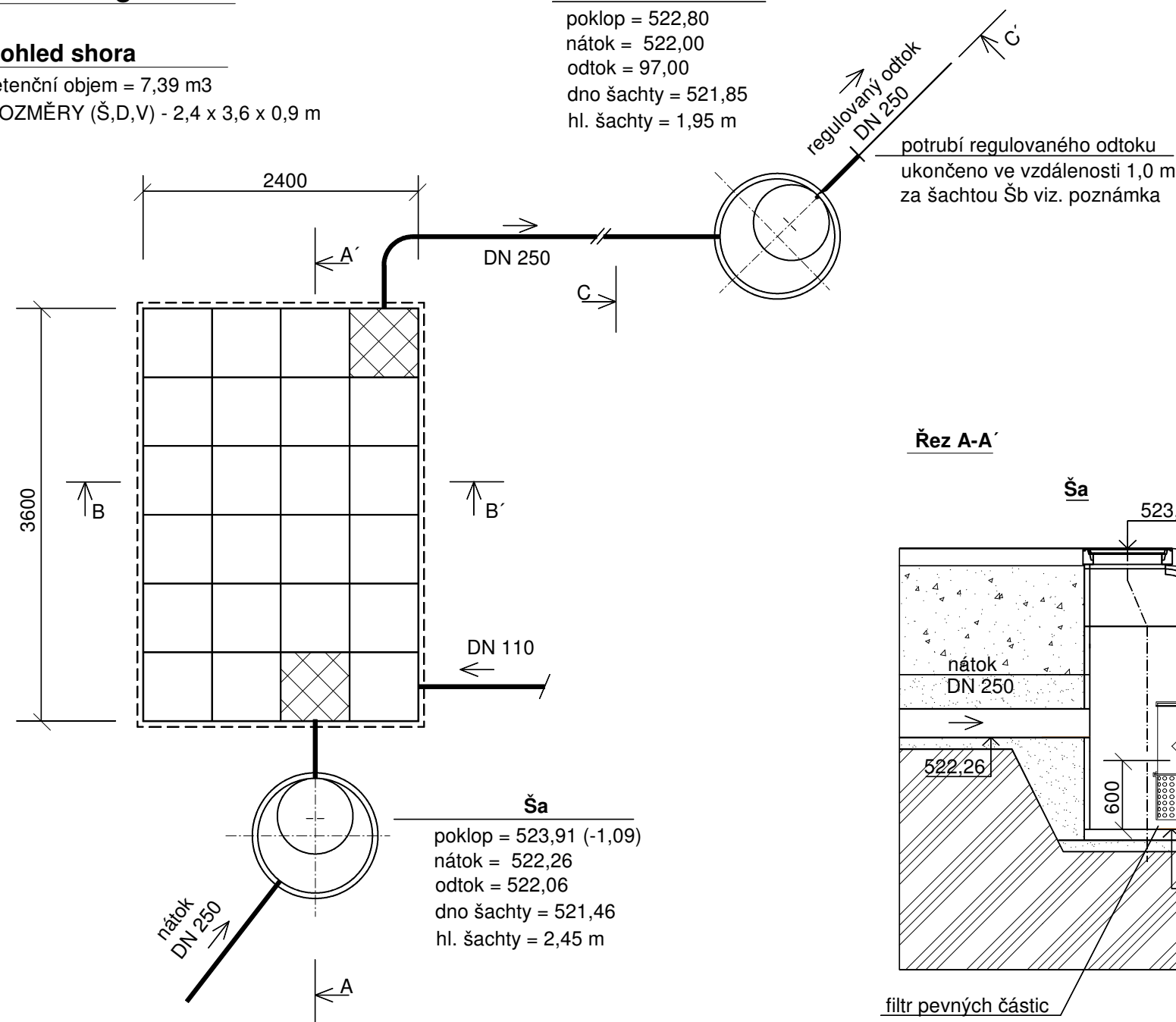


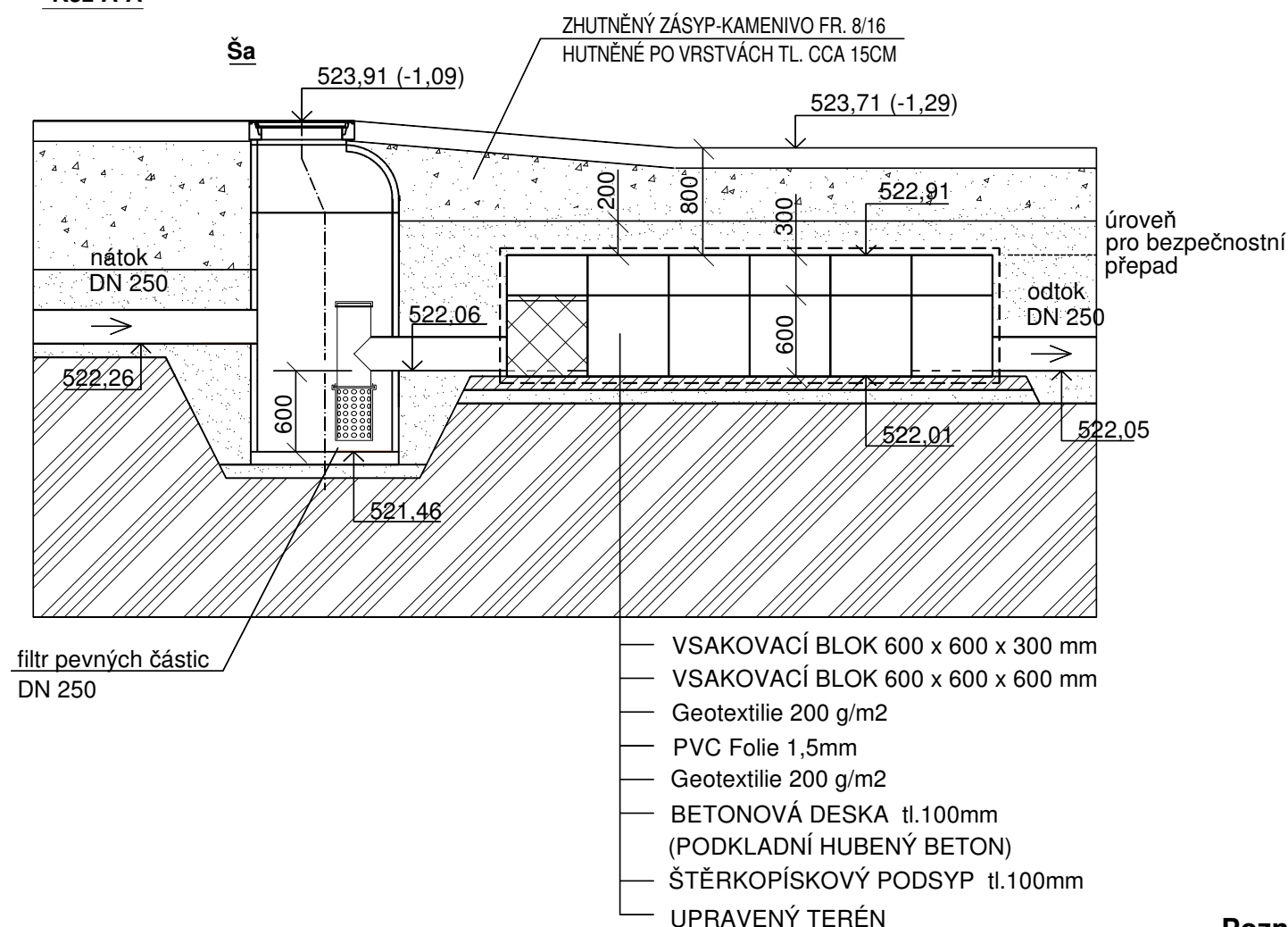
Pohled shora

Šb

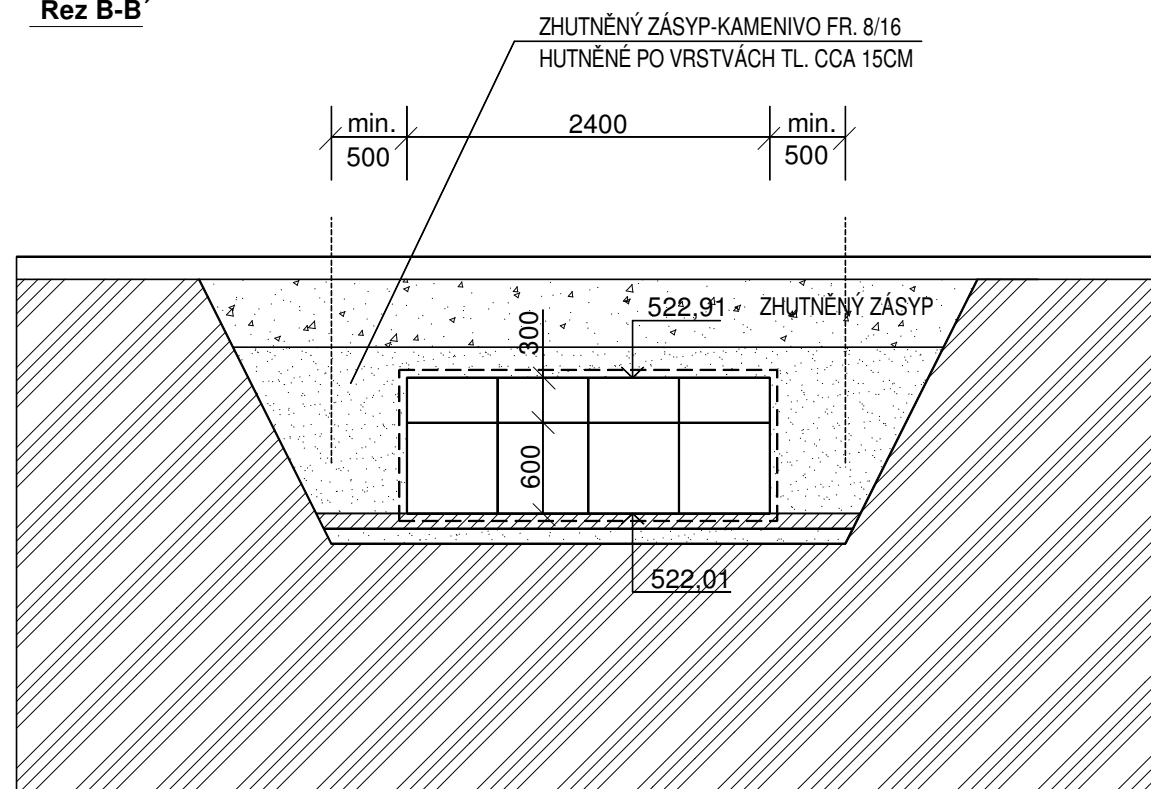
poklop = 522,80
nátok = 522,00
odtok = 97,00
dno šachty = 521,85
hl. šachty = 1,95 m



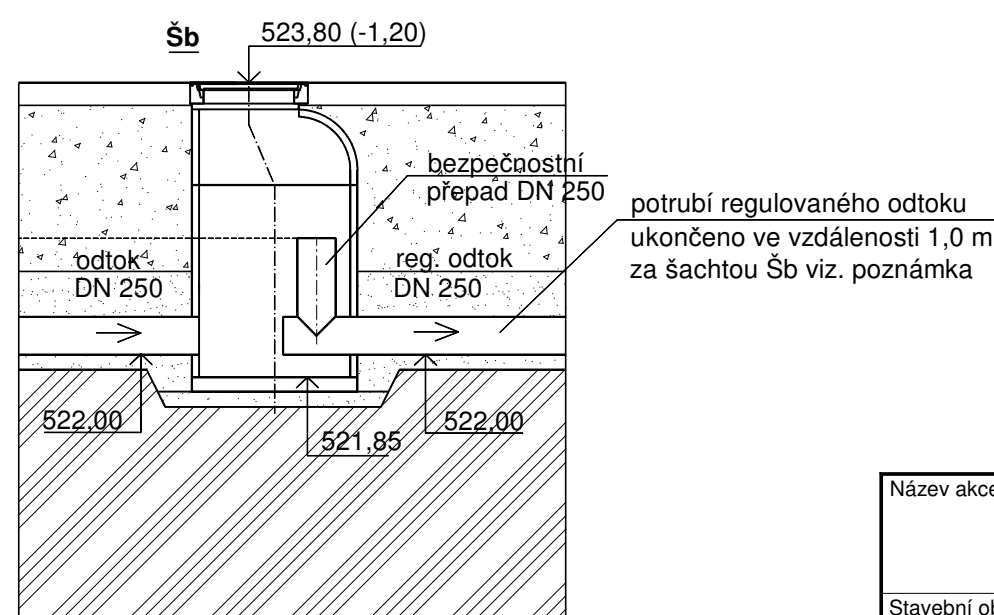
Řez A-A



Řez B-B'



Řez C-C'



Ša	vtoková šachta se sedimentačním prostorem a filtrem pevných částic DN 250
Šb	odtoková šachta s regulovaným odtokem regulace průtoku - škrťací otvor

Před realizací stavby je nutné upřesnit výšku terénu v místě retence, hloubku dna nátokového potrubí kanalizace, popřípadně jiná stavební omezení.

Velikost retenční galerie byla stanovena s ohledem na omezený prostor pro uložení retenční galerie. Umístění galerie bylo určeno generálním projektantem.

Z důvodu, že výkopové práce pro uložení retenční galerie, šachet Ša, Šb a potrubí dešťové kanalizace budou prováděny v blízkosti hřbitovních zdí, musí být tyto zdi staticky zajištěny. Aby nebyla narušena jejich stabilita a nedošlo k jejich poškození!!! Způsob zabezpečení viz. samostatná PD.

Potrubi regulovaného odtoku dešťové kanalizace bude ukončeno 1,0 m za odtokovou šachtou Šb. Pokračování potrubí regulovaného odtoku dešťové kanalizace a likvidace dešťových vod z areálu hřbitova bude řešeno samostatným projektem a není předmětem této PD.

JTSK, BpV
+ - 0,000 = 525.000

Název akce: Hřbitov Český Krumlov Hřbitovní, Český Krumlov		Marie Vaněčková Lipová 157, 381 04 Český Krumlov mob:603 596 121, tel./fax: 380 726 791 e-mail: marie.vaneckova@seznam.cz IČ: 41904885	
Stavební objekt: SO 001 Sekce 1		Měřítko: 1:50 Datum: březen 2021 Zodp.projektant: Vaněčková Vypracovala: Vaněčková Ing. Burdová	Výkres: 8
Investor: Město Český Krumlov náměstí Svornosti 1, 381 01 Český Krumlov			
Archivní číslo:	56 - 2020		
Výkres: Retenční galerie RT1			
Stupeň: Dokumentace pro provedení stavby (DPS)			